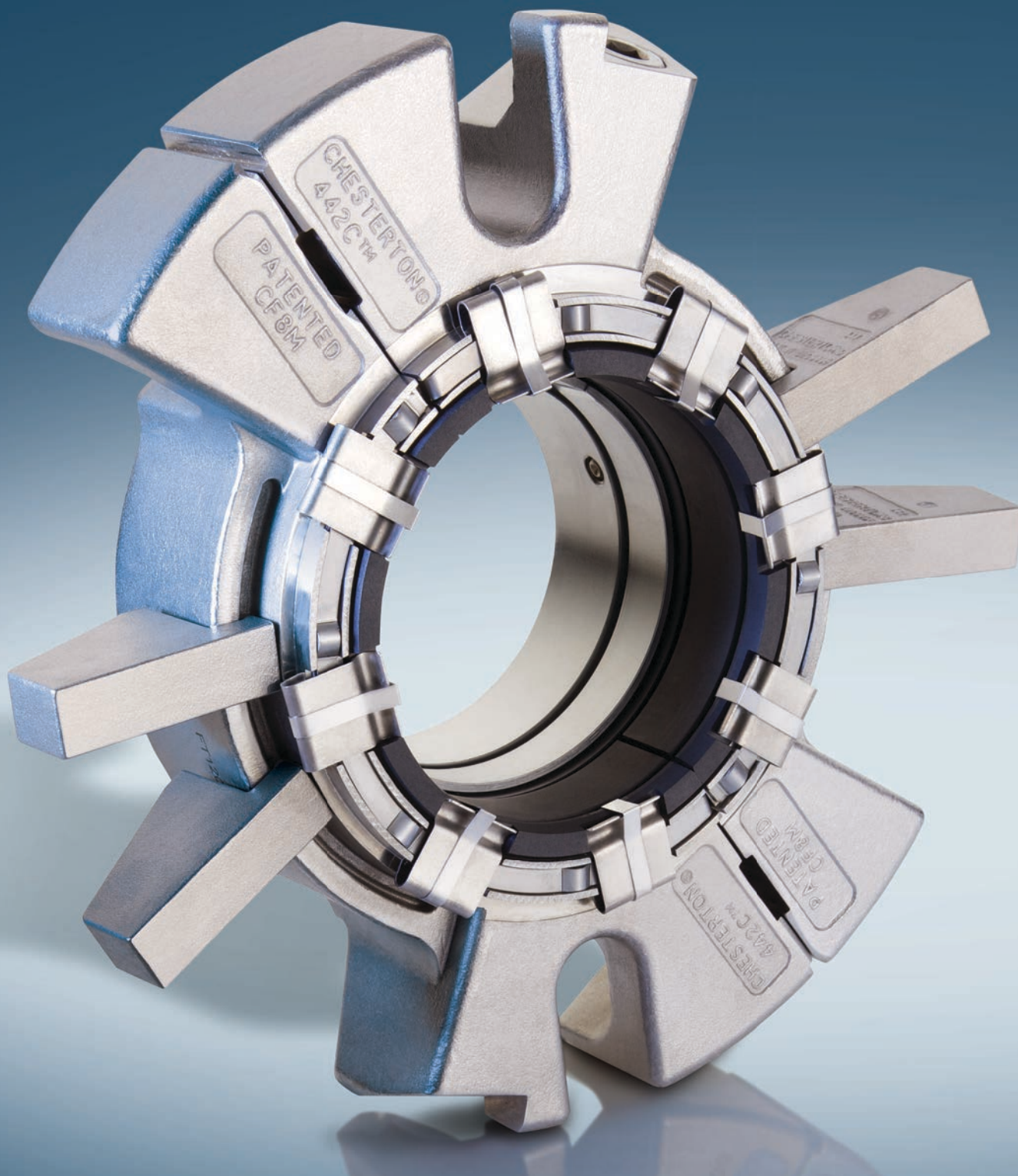


442C™ HALKAISTU MEKAANINEN PATRUUNATIIVISTE

PARANNETTU RAKENNE YKSINKERTAISTA ASENNUSTA JA LUOTETTAVAMPAA TIIVISTYSTÄ SILMÄLLÄ PITÄEN



Yksinkertainen, luotettava tiivistysratkaisu

Miksi kannattaa käyttää Chestertonin halkaistuja tiivisteitä?

- Patruunarakenne yksinkertaistaa asennusta ja tekee tiivistyksestä erittäin luotettavan
- Parannettu suorituskyky
- Eliminoi laitteiden purkamisen ja siihen liittyvä seisokkiaika
- Helppo korjaus kentällä
- Halkaistujen tiivisteiden laajin sopivuus laitteisiin
- Ei vaadi punostiivisteiden huoltoa tai esikäyttöä
- Eliminoi akselin/holkin kulumisen
- Vähennä huuhteluveden kulutus tai eliminoi se kokonaan
- Hyväksi osoitetulla tekniikalla luotettava toiminta
- Lisää käytön suorituskykyä
- Alenna kunnossapito- ja käyttökustannuksia

442C™ HALKAISTU MEKAANINEN PATRUUNATIIVISTE

Chesterton® 442C halkaistu mekaaninen patruunatiiviste on uusinta innovaatiota halkaistujen tiivisteiden tekniikassa, jossa yhdistyvät erinomainen tiivistyskyky ja halkaistun patruunatiivisteiden helppo asennus. Patentoitu halkaistun tiivisteiden tekniikkamme huomioi luontaiset rajoitukset tavanomaisissa halkaistujen patruunatiivisteiden rakenteissa ja minimoi asennuksen hankaluudet ja liialliset vuodot.

442C:n rakenne tarjoaa myös suurimman joustavuuden asennuksessa lyhyen aksiaalipituutensa ja laipan joustavan kohdistuksen ansiosta. Räätelöidyn laipparakenteen tarve omiin laitteisiin sopimiseksi minimoidaan/vähennetään.

Vähemmällä enemmän — patruuna-asennus ja parempi luotettavuus

Chesterton 442C halkaistu patruunatiiviste yksinkertaistaa tiivisteiden asennuksen ja huomioi samalla myös tiivistyksen luotettavuuden käyttöönoton yhteydessä.

Vain kahdesta tiivistysosasta koostuvana 442C on helppo asentaa ja se on suunniteltu lisäämään tiivistyksen luotettavuutta paremmin kuin mikään muu halkaistu patruunatiiviste.



442C halkaistussa patruunatiivisteessä on vain kaksi pääasiallista osaa ja se tarjoaa erittäin luotettavan tiivistyksen.

Helppo korjaus kentällä

442C:n rakenne yksinkertaistaa halkaistun tiivisteiden korjausta, koska käytetään vakiovaraosien sarjaa, jonka ansiosta pystyt alentamaan kunnossapidon varastokustannuksia. Erikoistyökalut, välilevyt tai muu vaadittava eivät ole tarpeen, mikä yksinkertaistaa korjaustehtäviä.

Innovaation tuloksena tiivisteiden suorituskyky

442C™ halkaistu patruunatiiviste käsittää monia uusia teknisiä parannuksia, jotka yksinkertaistavat tiivisteiden asentamista ja myös merkittävästi parantavat tiivisteiden suorituskykyä ja luotettavuutta.

Patentoitu lukittava pinta

Koska tiivistepinnat ovat halkaistuja, puolikkaat on kohdistettava oikein tiivistyksen aikaansaamiseksi. Tämä on ollut yksi keskeisistä ongelmista, jotka liittyvät halkaistujen tiivisteiden asentamiseen ja niiden tiivistyksen yhdenmukaisuuteen.

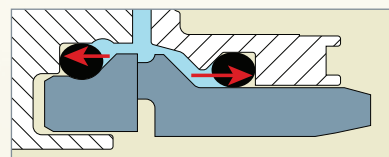
Lukittava pinta eliminoi tämän ongelman, kohdistamalla vastakkaiset puolikkaat ainutlaatuisella tavalla siten, että pinnat kohdistuvat oikein, eikä pintojen puolikkaita tarvitse asettaa manuaalisesti. Käsitteilyyn ja ylimääräiseen puhdistukseen liittyvät vauriot eliminoidaan, mikä johtaa parempaan tiivistyksen luotettavuuteen.

Itsekohdistuva pintarakenne

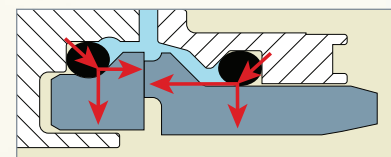
442C halkaistu patruunatiiviste voidaan asentaa pintojen kohdistusta tarkistamatta tai tiivistyselementteihin koskematta —tiivistepinnat kohdistuvat itsestään eikä niitä tarvitse käsitellä tai sovitella. Tiivistekokoonpano asennetaan pyörivän osan ympärille pintojen kohdistusta tarkistamatta. Tuloksina nopeammat asennukset ja korkeampi luotettavuus!

Luotettava tiivistys paineesta alipaineeseen siirryttäessä

Patentoitu kalteva rakenne pitää tiivistepinnat yhdessä sekä paineen että alipaineen olosuhteissa.



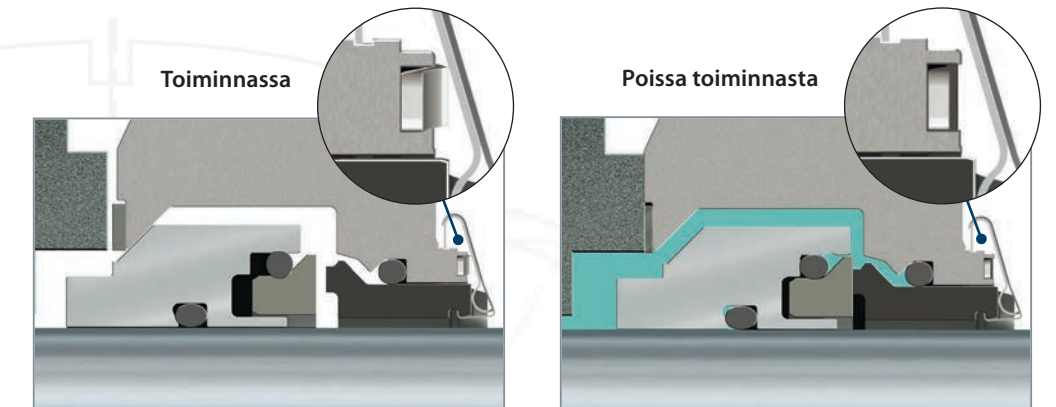
Paineen olosuhteissa tiivistysrenkaan puoliskot painetaan toisiinsa.



Alipaineen olosuhteissa ympäristön paine vaikuttaa O-renkaisiin ja painaa niitä kaltevia tiivistepintoja vasten.

Jousinostin

442C käyttää mekanismia, joka asettaa automaattisesti tiivistepinnat toimiviksi, kun laippakokoonpano asennetaan. Asennuksen aikana jousia ei aseteta toimiviksi ja siten minimoidaan mahdolliset asennuksen aiheuttamat vauriot. Halkaistun tiivisteiden luotettavuus paranee!



Ennen asennusta

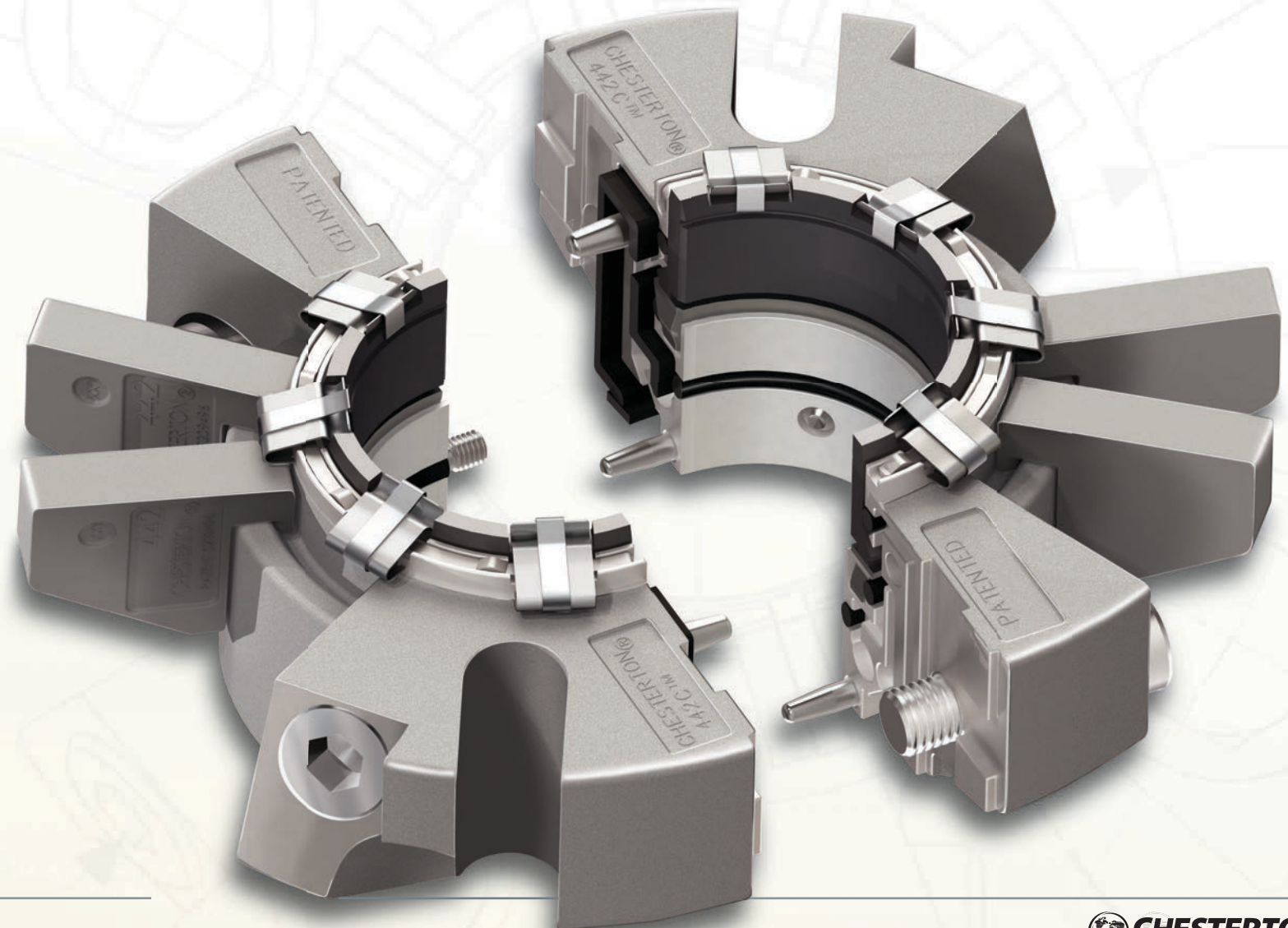
Jousinostin kytkeytyy päälle ja vetää kiinteää pintaa taakse päin, jolloin saadaan runsaasti tilaa tiivistepintojen välille asennuksen helpottamiseksi.

Asennuksen jälkeen

Jousinostin kytkeytyy automaattisesti pois, kun laippapuoliskoja kootaan, ja aloittaa jousivoiman kohdistamisen kahden tiivistepinnan välillä.



1 Lukittavat pinnat

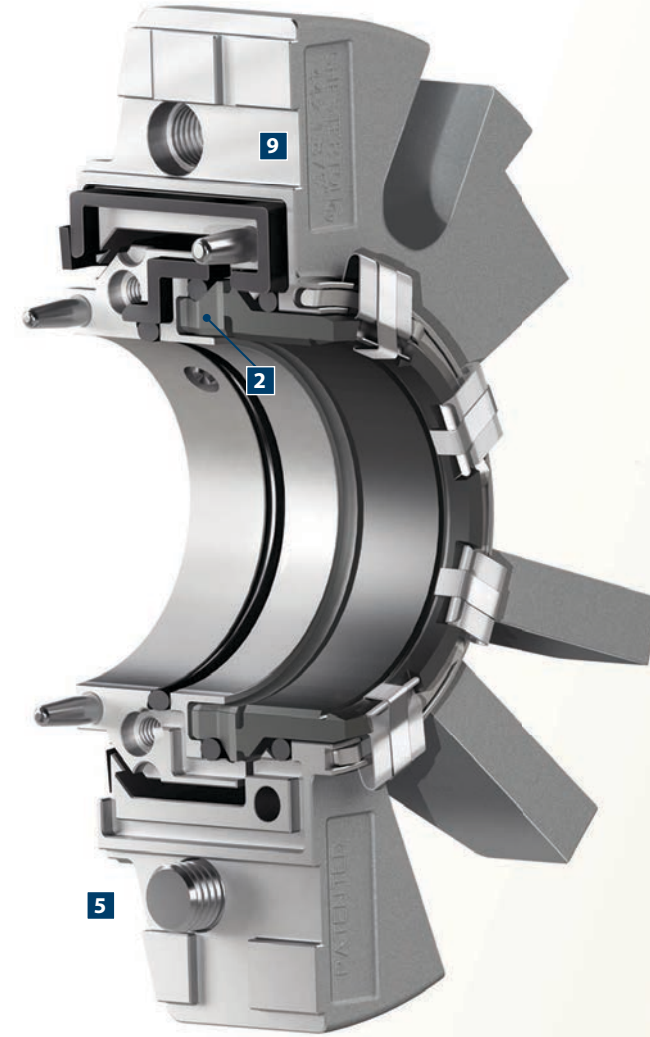
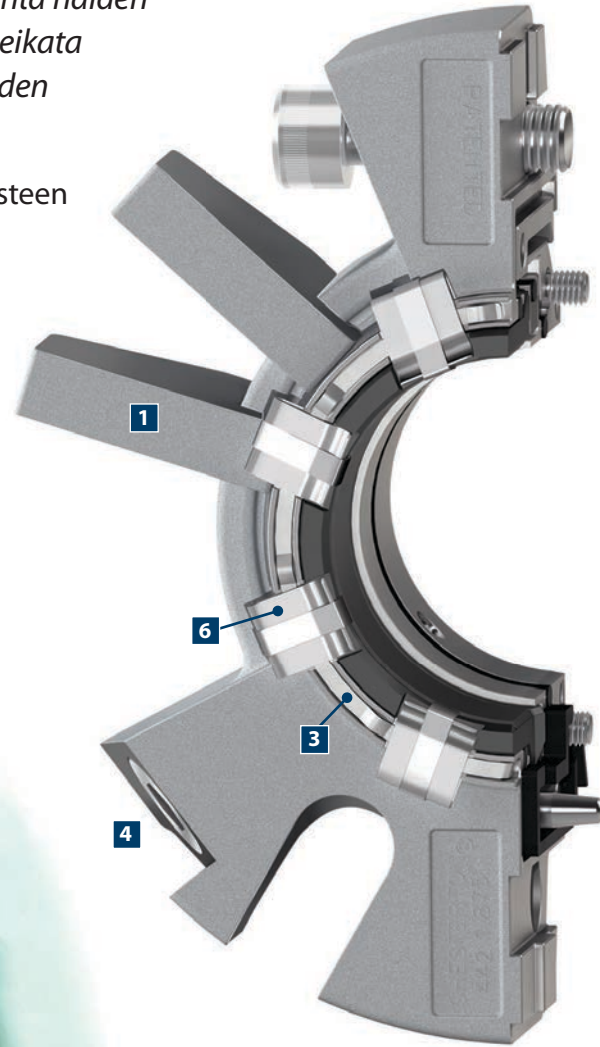


Hyväksi osoitettu rakenne, ensiluokkainen suorituskyky

YKSINKERTAINEN KORJAUS KENTÄLLÄ

Chesterton 442C™ voidaan korjata paikan päällä tarvitsematta irrottaa liimattuja elastomeereja tai osia tai käyttää erityistä liuotinta näiden liimojen liuottamiseen. Ei ole tarpeen tehdä mittauksia eikä leikata elastomeereja ja liimata niitä sen jälkeen takaisin, kuten muiden halkaistujen tiivisteiden rakenteissa vaaditaan.

442C:n halkaistu tiivisterakenne yksinkertaistaa halkaistun tiivisteiden korjausta, koska käytetään vakiovaraosien sarjaa, jonka avulla voit alentaa kunnossapidon vaatimia varastokustannuksia. Erikoistyökaluja, tarkkuusvälilevyjä tai muita räätälöityjä osia ei tarvita, mikä yksinkertaistaa prosessia ja parantaa tiivisteiden korjauksen luotettavuutta.



442C HALKAISTUN TIIVISTEEN OMINAISUUDET JA EDUT

- 1 Patentoitu säädettävä laippa**
Laipan kielekkeet voidaan säätää sopimaan laitteesi pulttien asentoon. Helpon säädön avulla vältetään "räätälöidyt" laipparakenteet, joita tarvitaan muissa halkaistuissa tiivisteissä.
- 2 Patentoidun lukittuvan pinnan kohdistus**
Edistysellinen tiivistyspintojen tekniikka tarkasti kohdistaa pintojen puolikkaat siten, että varmistetaan tiivistyspintojen kohdistus ja tasaisuus.
- 3 Patentoitu jousen nostin**
Mahdollistaa laipan kokoonpanoasennuksen ilman jousivoiman vaikutusta tiivistepintoihin—eliminoi pintojen vioittumisen, jota saattaa tapahtua tavanomaisilla halkaistuilla patruunatiivisterakenteilla.
- 4 Rakenteeseen kuuluvat huuhteluaukot**
Sijaitsevat 180° toisistaan ja saavat yhdessä säädettävän laipan kanssa aikaan maksimijoustavuuden tuuletuksessa tai huuhtelussa.
- 5 Patentoidut tarttuvat kiinnikkeet**
Kiinnikkeet pysyvät 442C:n tiivistyspesissä sekä kokoamisen että purkamisen aikana asennusta helpottaen.
- 6 Tukkeutumattomat sormijouset**
Jouset sijaitsevat erillään tiivistetystä nesteestä tukkeutumisen estämiseksi, mikä säilyttää tiivisteiden aksiaalisen liikkeen.
- 7 Tasapainotettu tiivisterakenne**
Hydraulisesti tasapainotettu, tietokoneella mallinnettu tiivistepintojen rakenne tuottaa vähemmän lämpöä ja saa aikaan luotettavamman tiivistyksen.
- 8 Patentoitu automaattinen keskiöinti**
Keskiöintinapit kohdistavat pyörivät elementit tiivistelaipan sisällä ja mahdollistavat tiivistepintojen samankeskisen toiminnan.
- 9 Kompakti laipparakenne**
Sopii useampiin laitteisiin ilman muunnosta tai erityistä sovitusta rakenteen lyhyen aksiaalipituuden ansiosta.
- 10 Ankkuroiva O-renkaan ura**
O-renkaat pysyvät paikoillaan erikoisissa urissa, joiden ansiosta halkaistut O-renkaat pysyvät paikoillaan ilman liimoja tai erityisiä elastomeeriosia. Yksinkertaistaa tiivisteiden korjauksen ja asennuksen.



Käyttöparametrit

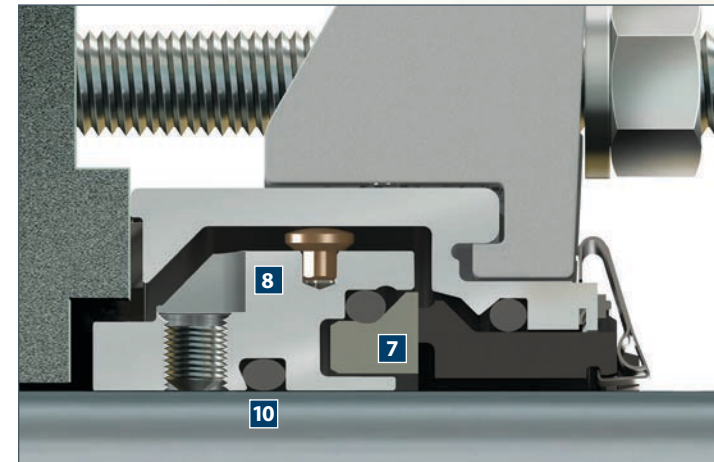
Koot	25 mm - 120 mm
Paine*	710 mm (28") Hg - 30 bar g (450 psig)
Lämpötila	enintään 120 °C (250 °F)
Nopeus, märkänä	enintään 20 m/s (4 000 fpm)

*Tiivisteiden paineominaisuudet riippuvat tiivistettävästä nesteestä, lämpötilasta, nopeudesta ja tiivistyspintojen yhdistelmästä.

Tiedustele Chestertonin Engineering-osastolta muista materiaalivaihtoehdoista, sovelluksista, jotka ylittävät julkaistut käyttöparametrit, sekä muun kokoisista tiivisteistä.

Valmistusmateriaalit

Osa	Vakiomateriaalit
Pyörivät pinnat	keraaminen ja piikarbidi
Kiinteät pinnat	hiili ja piikarbidi
Elastomeerit	hiilifluoridi, etyleeni-propyleeni, tetrafluorietyyleeni-propyleeni
Jousi	Elgiloy®
Metalliosat	316 ruostumaton teräs (EN 1.4401)



Elgiloy® on rekisteröity tavaramerkki, jonka omistaa Elgiloy Corp.



Globaalit ratkaisut, paikallinen palvelu

Perustamisestaan lähtien v. 1884 Chesterton Company on täyttänyt menestyksellisesti monipuolisen asiakaskuntansa kriittisiä tarpeita. Tänäpä, kuten aina, asiakkaat luottavat siihen, että Chestertonin ratkaisut parantavat laitteiden käyttövarmuutta, optimoivat energiankulutuksen ja antavat paikallisesti teknistä tukea ja palvelua missä päin maailmaa tahansa he sijaitsevatkin.

Chestertonin globaaleja resursseja ovat:

- Tehtaiden palvelu yli sadassa maassa
- Globaali valmistustoiminta
- Yli 500 huoltopistettä ja myyntitoimistoa maailmanlaajuisesti
- Yli 1200 koulutettua paikallista palveluasiantuntijaa ja teknikkoa

Vieraille sivustollamme osoitteessa www.chesterton.com



Chestertonin ISO-todistukset ovat saatavissa osoitteesta www.chesterton.com/corporate/iso

Maahantuojat:

Elgiloy® on rekisteröity tavaramerkki, jonka omistaa Elgiloy Corp. Tekniset tiedot kuvaavat laboratoriotestien tuloksia ja ovat tarkoitettuja osoittamaan vain yleisiä ominaisuuksia. A.W. Chesterton Company kiistää kaikki ilmaistut tai oletetut takuut, mukaanlukien takuut soveltuvuudesta kaupankäynnin kohteeksi tai sopivuudesta tiettyyn tarkoitukseen tai käyttöön. Mahdollinen vastuu rajoittuu tuotteen korvaamiseen uudella. Kaikki tässä olevat kuvat ovat vain yleisiä kuvaavia tai esteettisiä tarkoituksia varten eikä niiden ole tarkoitus välittää mitään neuvonta-, turvallisuus-, käsittely- tai käyttötietoja tai neuvoja minkään tuotteen tai laitteen suhteen. Katso turvallista käyttöä, varastointia, käsittelyä ja käytöstä poistamista koskevat tiedot turvatiedoista, tuotetietoesitteistä ja/tai tuotteen merkinnöistä tai ota yhteyttä paikalliseen Chestertonin myyntiedustajaan.

© 2016 A.W. Chesterton Company

® Rekisteröity tavaramerkki. Sen omistaa ja sitä koskevan käyttöluvan myöntää A.W. Chesterton Company USA:ssa ja muissa maissa, ellei toisin ilmoiteta.